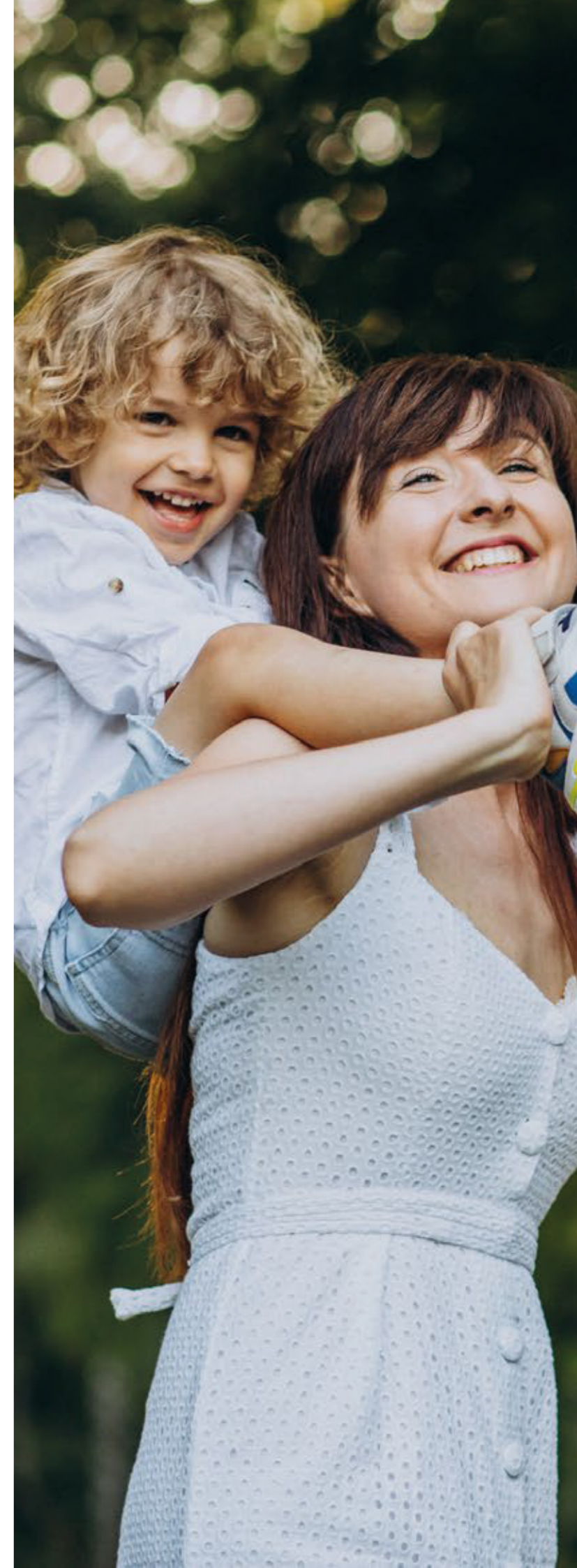


LA **DOMITILA** URBAN
HOUSES



ARQUITECTURA

NetZero

Carbono Neutral

Donde edificación y ecosistema se integran de forma equilibrada.



Trabajamos en conjunto con el Colegio de Arquitectos de la Provincia de Córdoba para lograr nuestro objetivo de sustentabilidad.



EFICIENCIA



DIGITAL



CALIDAD
AMBIENTAL



CONFORT



EFICIENCIA

Uso eficiente de los recursos.

ENERGÍA / AGUA / AIRE



DIGITAL

Control remoto de la vivienda.

Domótica | PHI



CALIDAD AMBIENTAL

Servicio ecosistémico

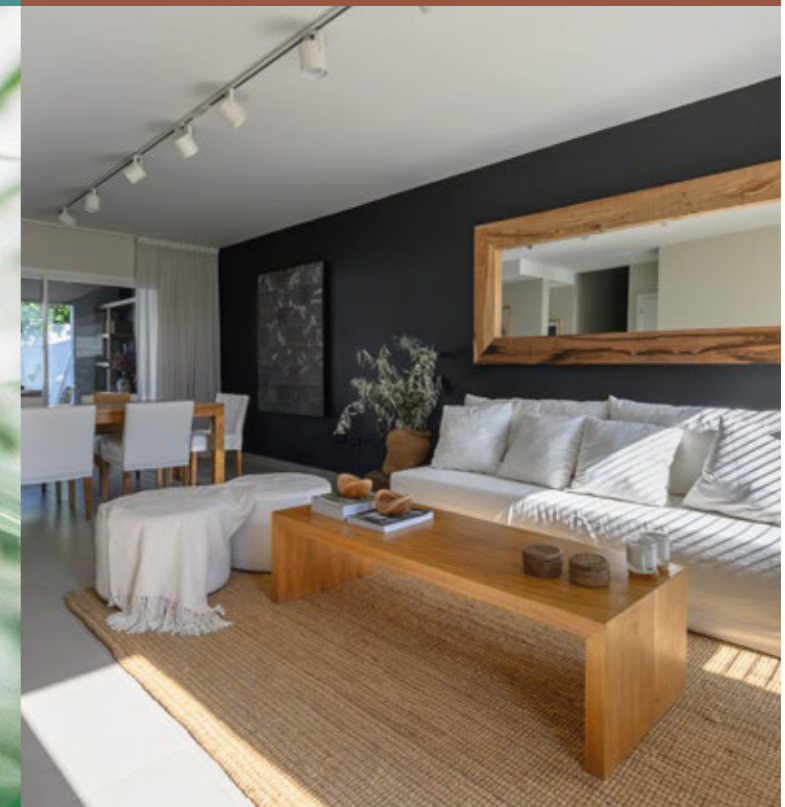
Bosque Nativo



CONFORT

Diseño Innovador

Unidades equipadas



AIRE PURO.

Ventilación Entálpica

Para dar un salto de calidad del aire en tus ambientes posee un sistema automatizado y eficiente de **medición, detección y renovación, de la composición del Aire interior**, previamente seteados, activa los dispositivos de renovación del mismo. Es eficiente energéticamente ya que trabaja con los rangos de confort higrotérmico (condiciones de temperatura seca y humedad relativa que debe prevalecer en los ambientes) para realizar la renovación del aire, para garantizar una atmósfera única.

MICROBOSQUE NATIVO

Servicio
ecosistémico.

Se proyecta un microbosque central, que busca como objetivo la neutralidad del carbono del conjunto.

El microbosque nativo ofrece los siguientes servicios ecosistémicos:

1

**CAPTURA
DEL CARBONO.**

2

**MEJORA DE LA
CALIDAD DEL AIRE.**

3

CONTROL TÉRMICO.

ETIQUETADO DE SUSTENTABILIDAD EDILICIA



El protocolo iSe-CAPC es un sistema integral de medición de performances ambientales, "La Domitila" cuenta con dicho etiquetado de mejoramiento continuo, para todo el predio y cada una de las unidades habitacionales.



DOMÓTICA



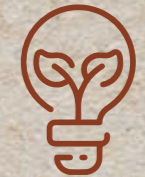
MODO AVIÓN



ILUMINACIÓN DIMERIZABLE



VENTILACIÓN ENTÁLPICA



+EFICIENCIA EN AHORRO DE ENERGÍA



PANELES FOTOVOLTAICOS



TERMOTANQUE SOLAR.



CORTINAS AUTOMATIZADAS.



AIRE ACONDICIONADO INVERTER FRIO/CALOR.



DISPOSITIVOS DE RECOLECCIÓN DIFERENCIADA DE RESIDUOS.



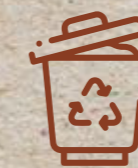
SISTEMA DE RECOLECCIÓN DE AGUA DE LLUVIA PARA RIEGO PROPIO.



ÇÁMARA SÉPTICA DE DOBLE TRATAMIENTO.



GRIFERÍA CON REDUCTORES DE CONSUMO.



GESTIÓN DE RECOLECCIÓN DIFERENCIADA DE RESIDUOS



ARTE URBANO

ENVOLVENTES EFICIENTES:



TECHOS REFLECTANTES



ABERTURAS DE PVC CON DVH



MUROS TÉRMICAMENTE EFICIENTES



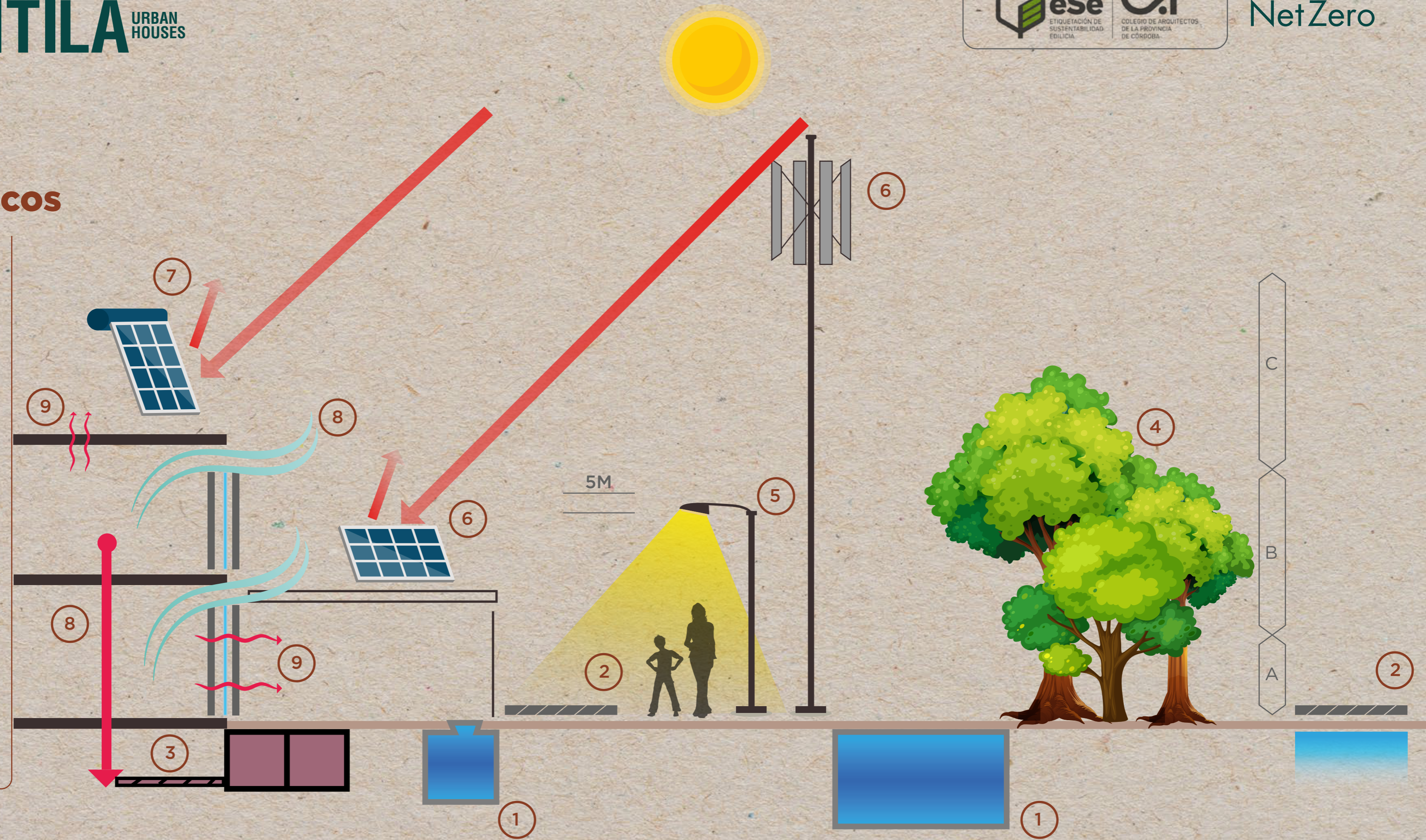
MICROBOSQUE NATIVO



SMART HOME

Servicios Ecosistémicos

- 1- Sigal - Gestión de agua de lluvia
- 2- Pavimento permeable
- 3- Gestión eficiente ciclo agua
- 4- Microbosque 3 estratos
- 5- Iluminación eficiente
- 6- Autogeneración energética PFV
- 7- ACS - Agua caliente sanitaria
- 8- Ventilación entálpica
- 9- Eficiencia constructiva tech



URBAN HOUSES

La experiencia de vivir con seguridad las 24 hs y habitar con armonía cambió, transformado el afuera y el adentro integrándose a la cotidianeidad. **La Naturaleza y dinámica urbana, fluyen componiendo unidades confortables aptas para disfrutar el día a día.**

LAS IMÁGENES SON ILUSTRATIVAS Y PUEDEN SUFRIR MODIFICACIONES

LA DOMITILA URBAN HOUSES

La Domitila Urban Houses es el emprendimiento desarrollado por Decave en Jardín Claret, una obra proyectada **para vivir la dinámica urbana y disfrutar,** al mismo tiempo la naturaleza.

UNIDADES DE DISEÑO

Propone amplias unidades de **2, 3 y 4 dormitorios**, que en armonía con espacios verdes, SUM y pileta al aire libre; invitan a sus propietarios a disfrutar momentos familiares en un entorno amigable con el medio ambiente y el confort que necesitan.

UNIDADES EQUIPADAS

Características de las unidades:

- SISTEMA CONSTRUCTIVO SUSTENTABLE
- SISTEMA DE VENTILACIÓN ENTÁLPICA
- DOMÓTICA
- PANELES FOTOVOLTÁICOS
- TERMOTANQUE SOLAR
- SISTEMA DE REFRIGERACIÓN / CALEFACCIÓN POR A° A° INVERTER
- INSTALACIÓN CALDERA DUAL Y RADIADORES
- SIS. DE RECOLECCIÓN DE AGUA DE LLUVIA PARA RIEGO
- SUM / PISCINA / ESPACIO VERDE PARQUIZADO

Terminaciones:

- ABERTURAS DE PVC CON DVH
- ANAFE Y HORNO SAMSUNG
- MESADA DE CUARZO / SILESTONE
- MUEBLES DE DISEÑO
- GRIFERIA FV DE ALTA PRESTACIÓN
- CORTINAS AUTOMATIZADA
- ARTEFACTOS DE ILUMINACIÓN LED AR-111 DIMERISABLE
- PUERTAS FOLEADAS
- ASADOR REVESTIDO



LAS IMÁGENES SON ILUSTRATIVAS DEL DEPTO. MODELO



Buscar el equilibrio
en un mismo espacio
para trabajar y vivir.
Conectividad y armonía
con el entorno.

LAS IMÁGENES SON ILUSTRATIVAS Y PUEDEN SUFRIR MODIFICACIONES

LA DOMITILA

URBAN
HOUSES

Los espacios comunes, los servicios y los amenities se integran con la urbanización de **Jardín Claret**, con lo cual les permiten a los propietarios compartir con otros las ventajas de vivir con seguridad y tranquilidad.

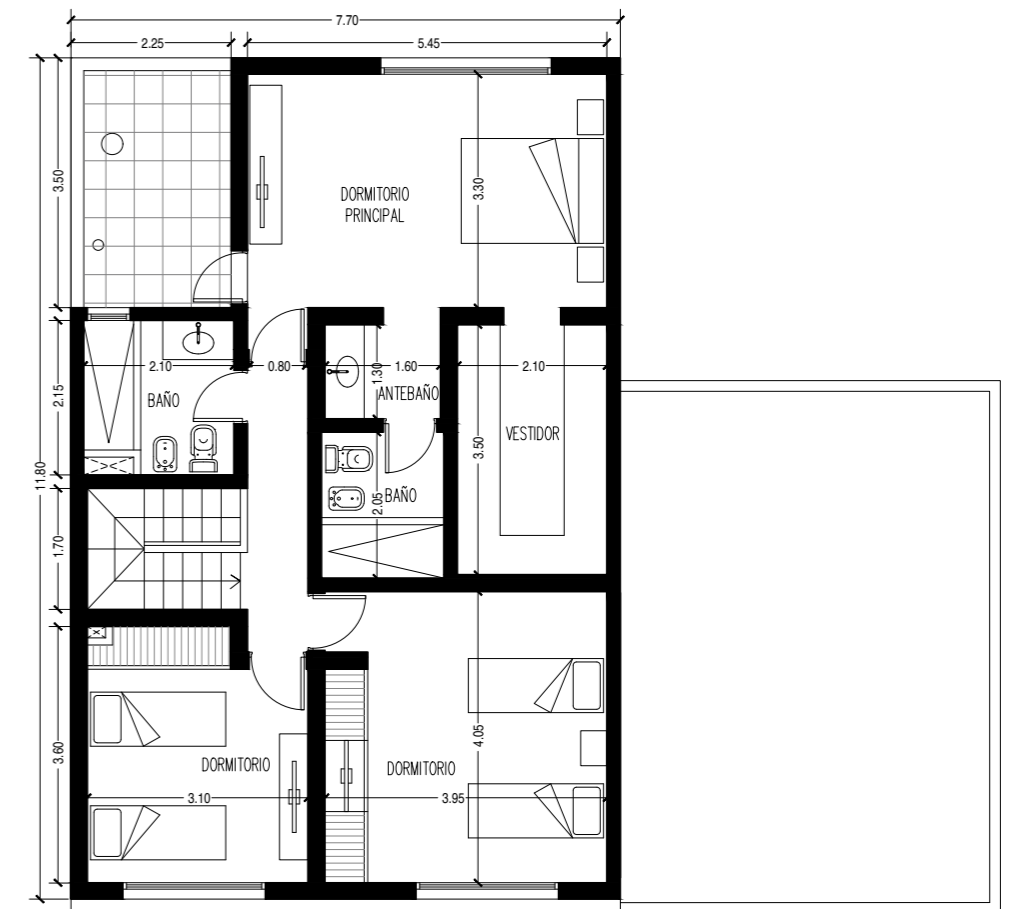
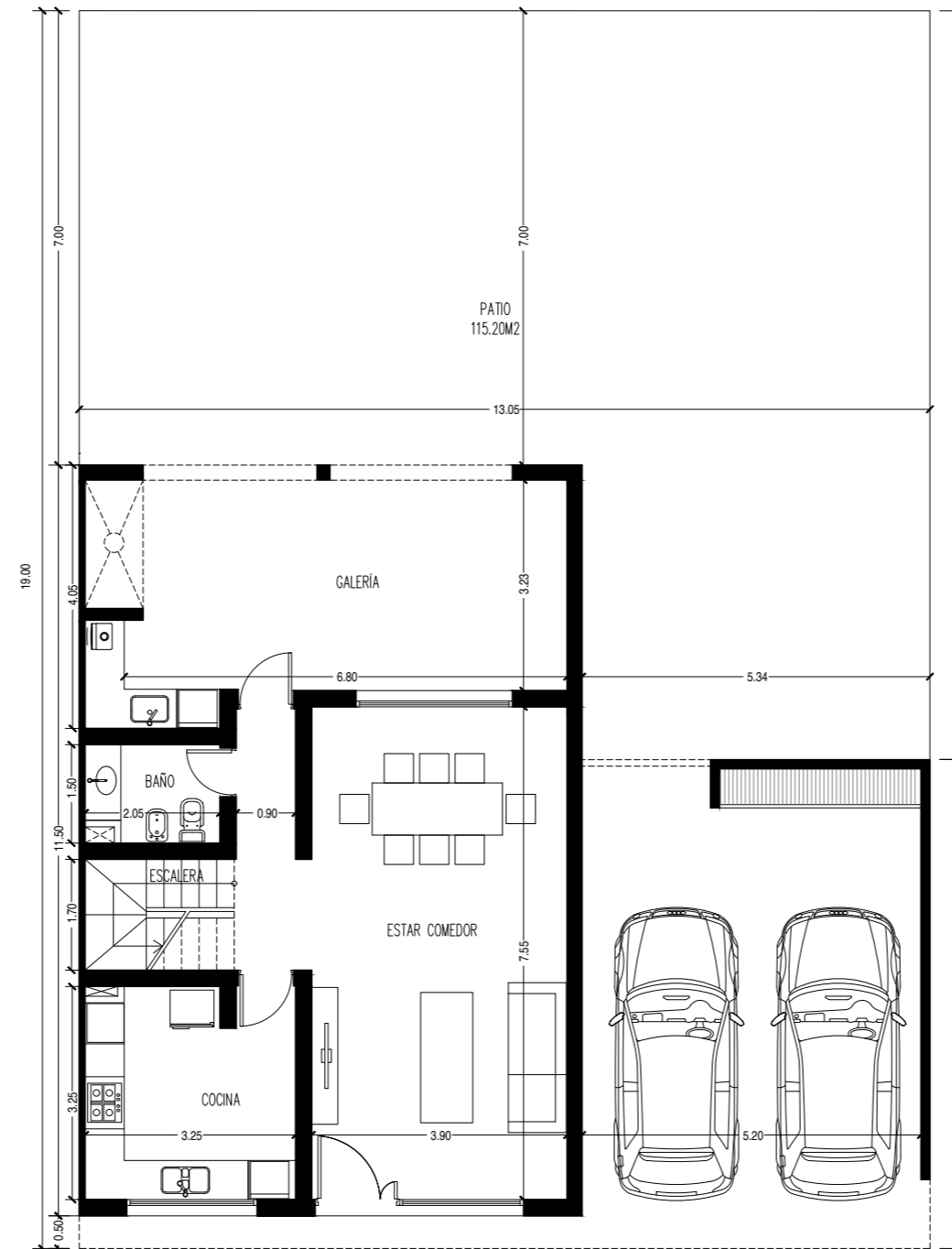
TIPOLOGÍA

B1

223.6 M²
CUBIERTOS

3
DORMITORIOS

3
BAÑOS



PLANTA BAJA: Cocina - Living/Comedor
Toilette - Galería/ Quincho - Cochera doble.

PLANTA ALTA: Dormitorio en suite c/ vestidor
- Dormitorio 2 - Dormitorio 3 - Baño.

TIPOLOGÍA

B₂

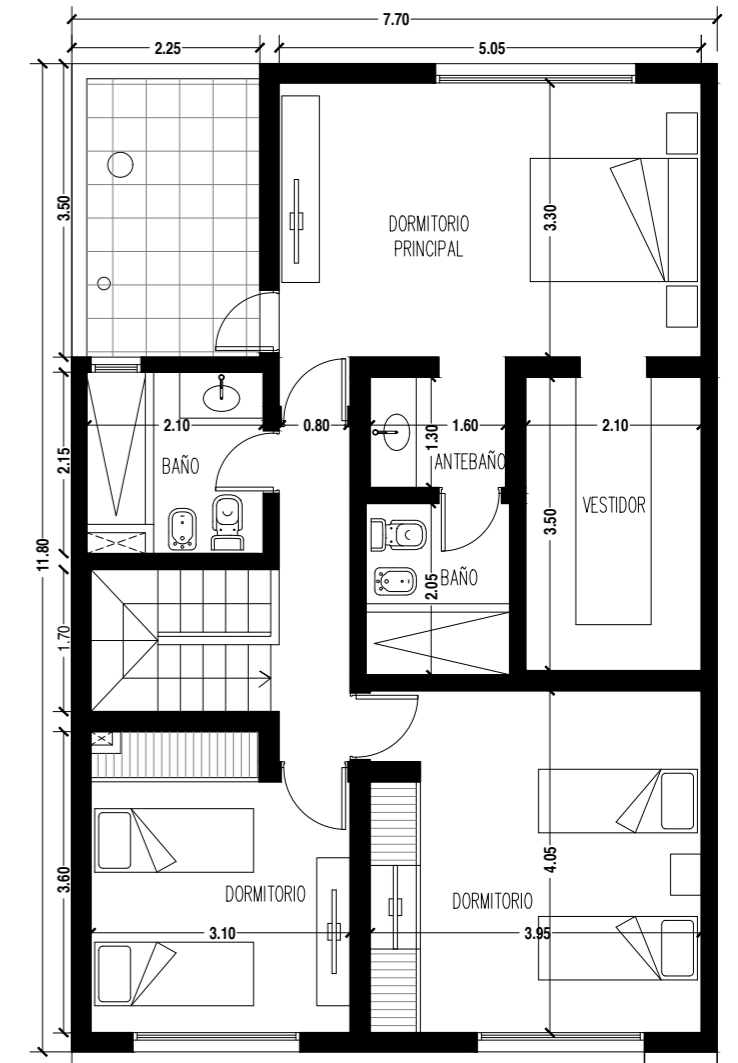
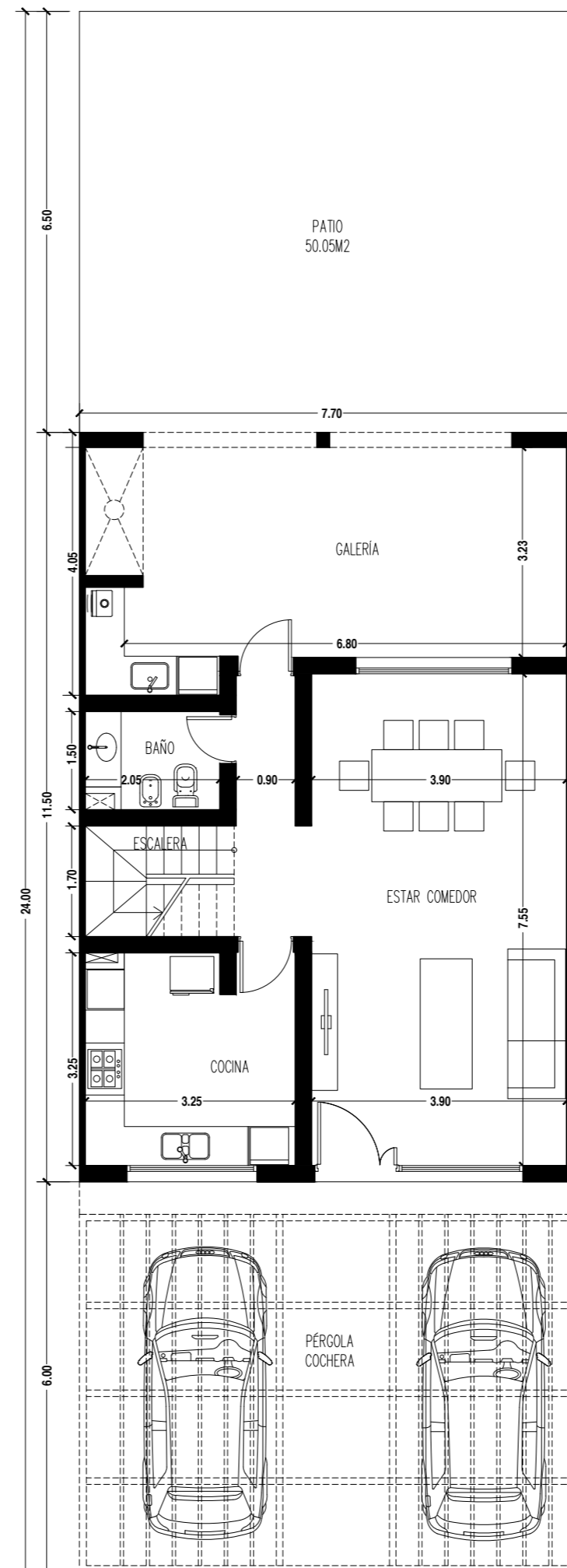
218.5 M²
CUBIERTOS

3
DORMITORIOS

3
BAÑOS

PLANTA BAJA: Cocina - Living/Comedor
Toilette - Galería/ Quincho - Cochera doble

PLANTA ALTA: Dormitorio en suite c/ vestidor
- Dormitorio 2 - Dormitorio 3 - Baño.



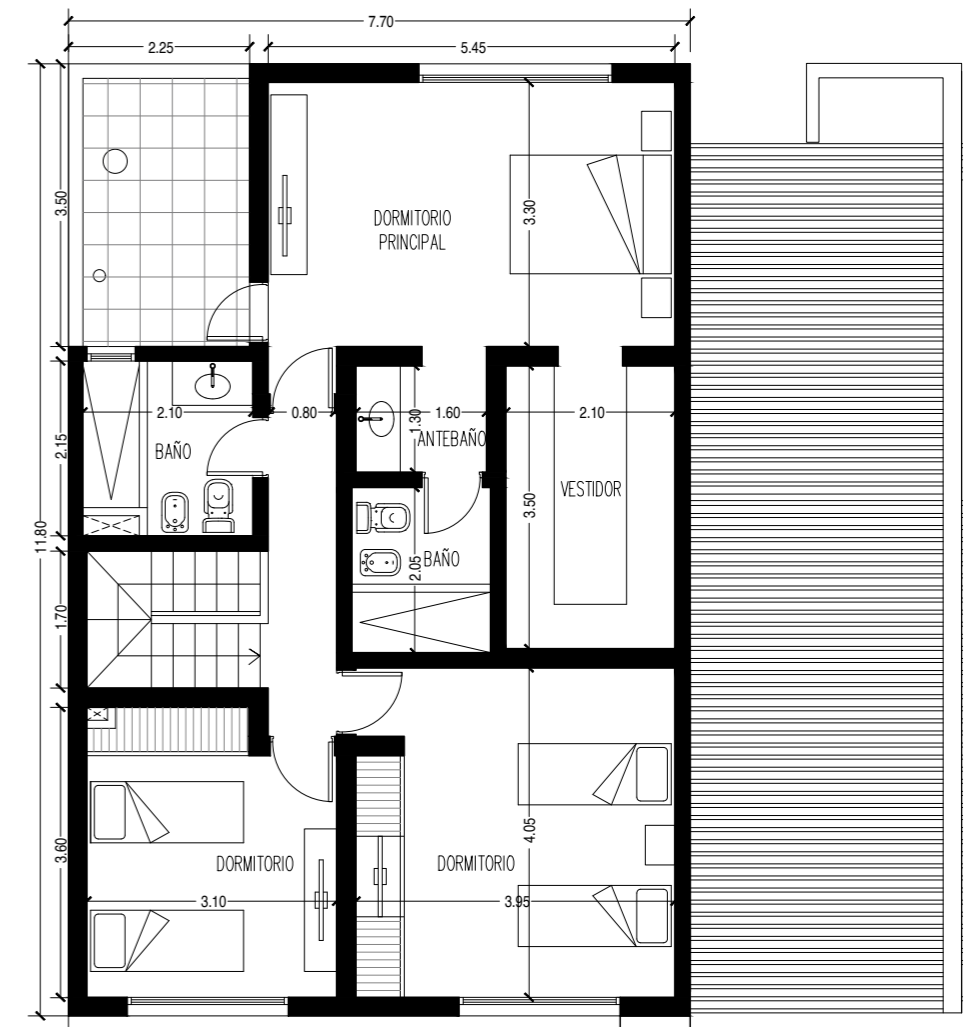
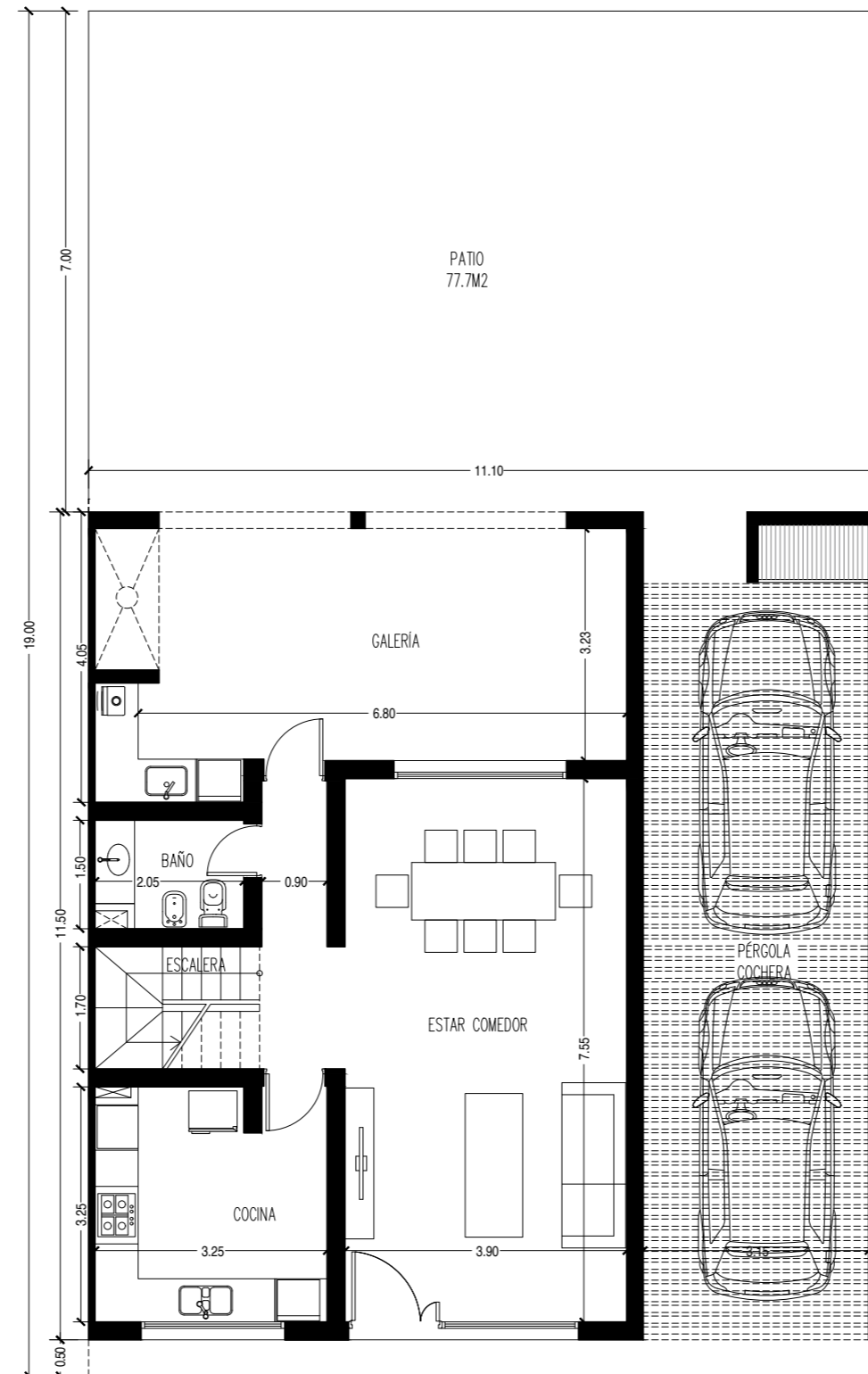
TIPOLOGÍA

B3

218.5 M²
CUBIERTOS

3
DORMITORIOS

3
BAÑOS



PLANTA BAJA: Cocina - Living/Comedor
Toilette - Galería/ Quincho - Cochera pasante

PLANTA ALTA: Dormitorio en suite c/ vestidor
- Dormitorio 2 - Dormitorio 3 - Baño.

TIPOLOGÍA



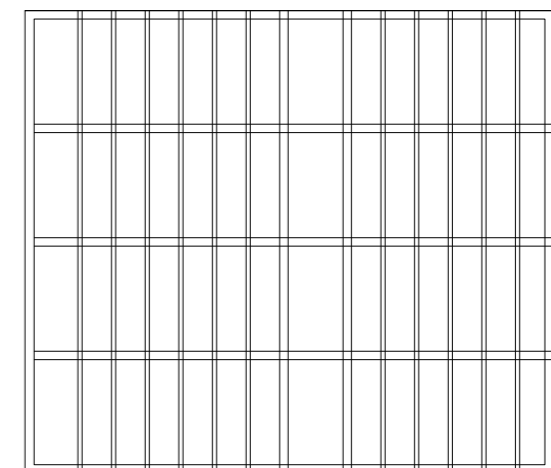
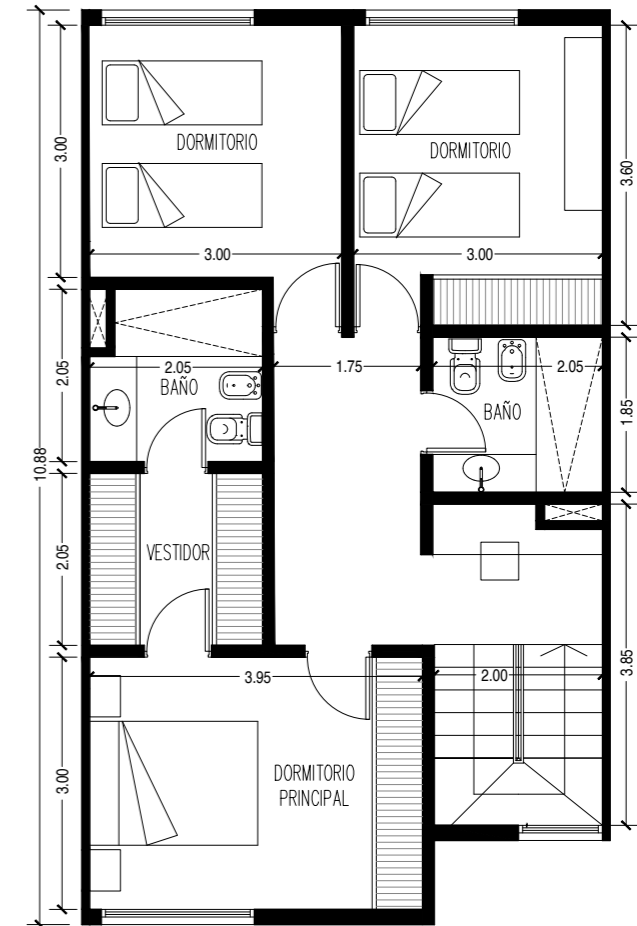
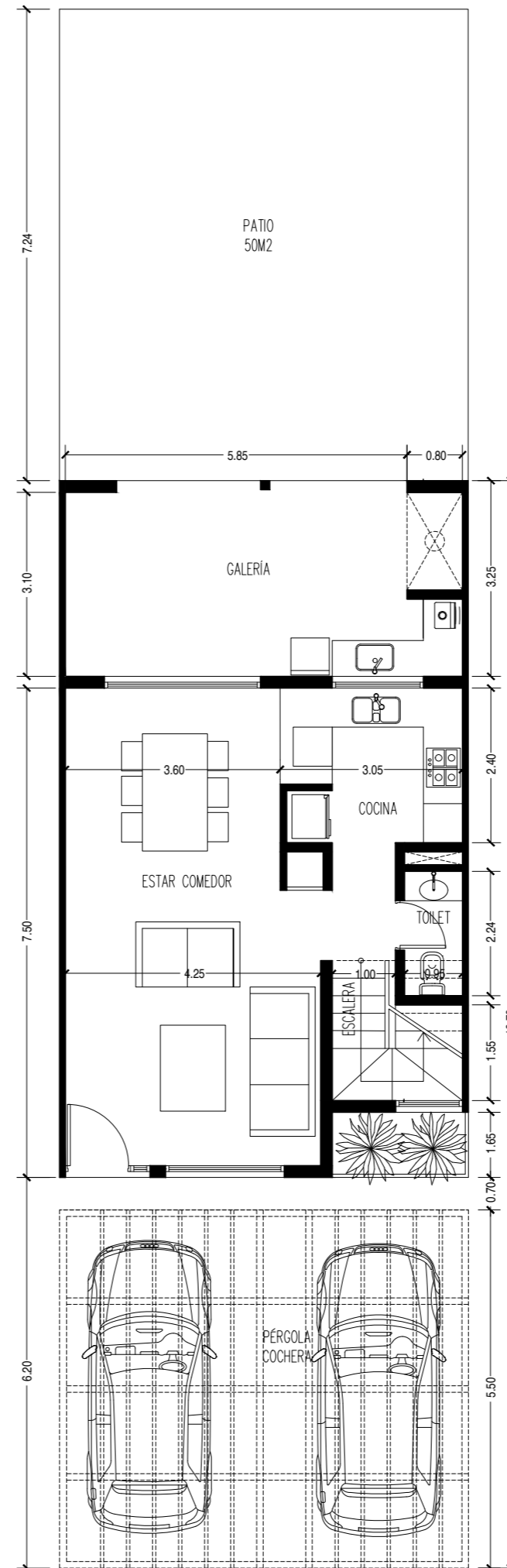
176.94 M² CUBIERTOS

3 DORMITORIOS

3 BAÑOS

PLANTA BAJA: Cocina - Living/Comedor
Toilette - Galería/ Quincho - Cochera doble.

PLANTA ALTA: Dormitorio en suite c/ vestidor
- Dormitorio 2 - Dormitorio 3 - Baño.



TIPOLOGÍA



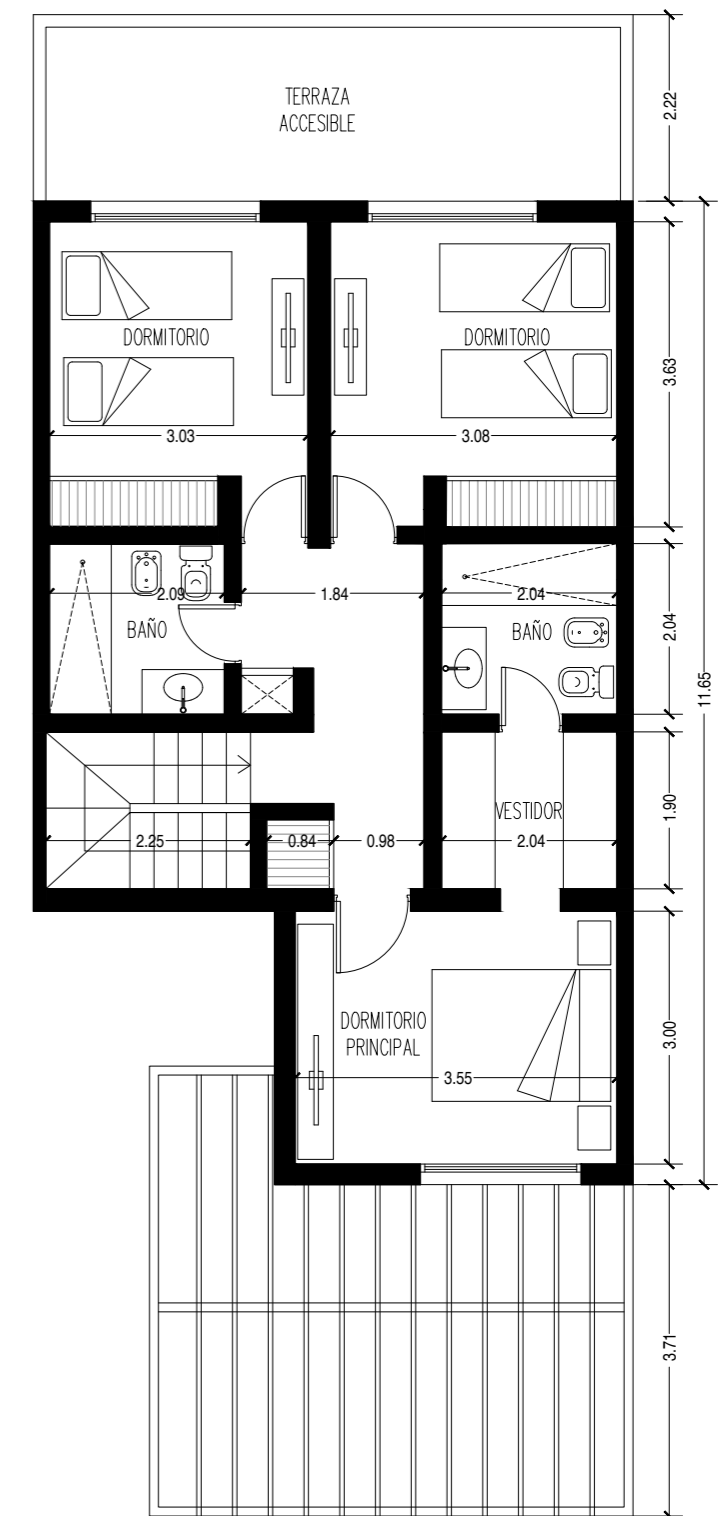
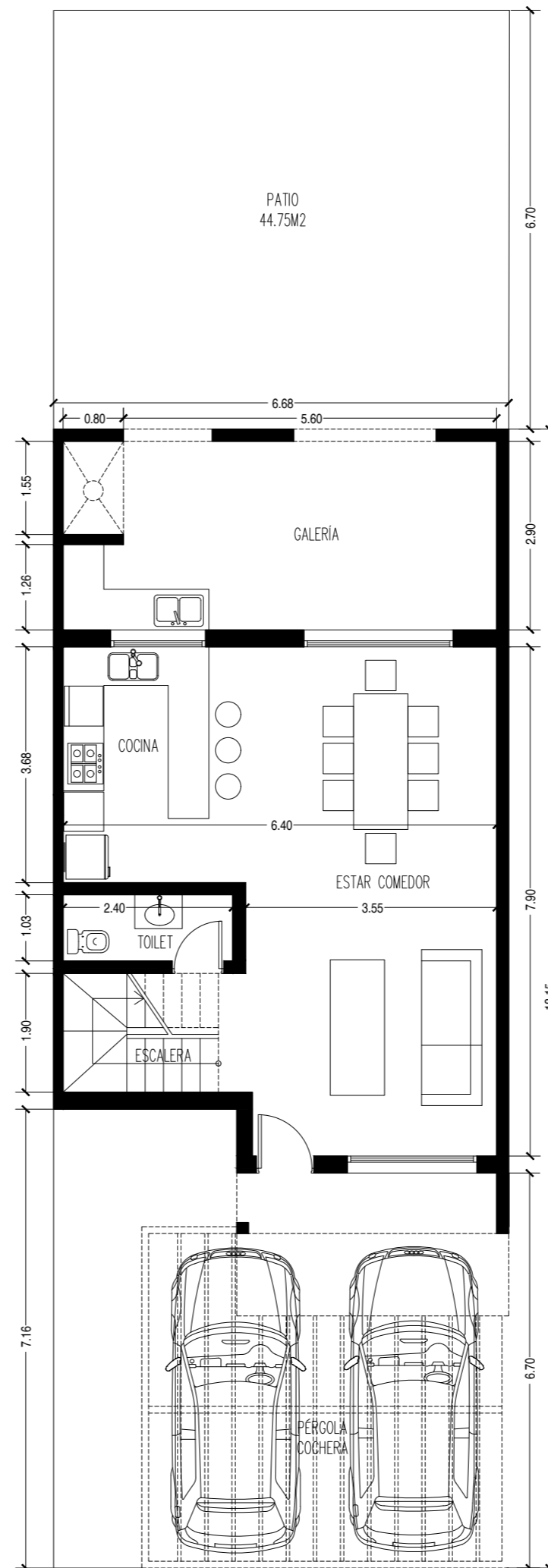
176.33 M² CUBIERTOS

3 DORMITORIOS

3 BAÑOS

PLANTA BAJA: Cocina - Living/Comedor
Toilette - Galería / Quincho- Cochera doble.

PLANTA ALTA: Dormitorio en suite c/ vestidor
- Dormitorio 2 - Dormitorio 3 - Baño.



TIPOLOGÍA



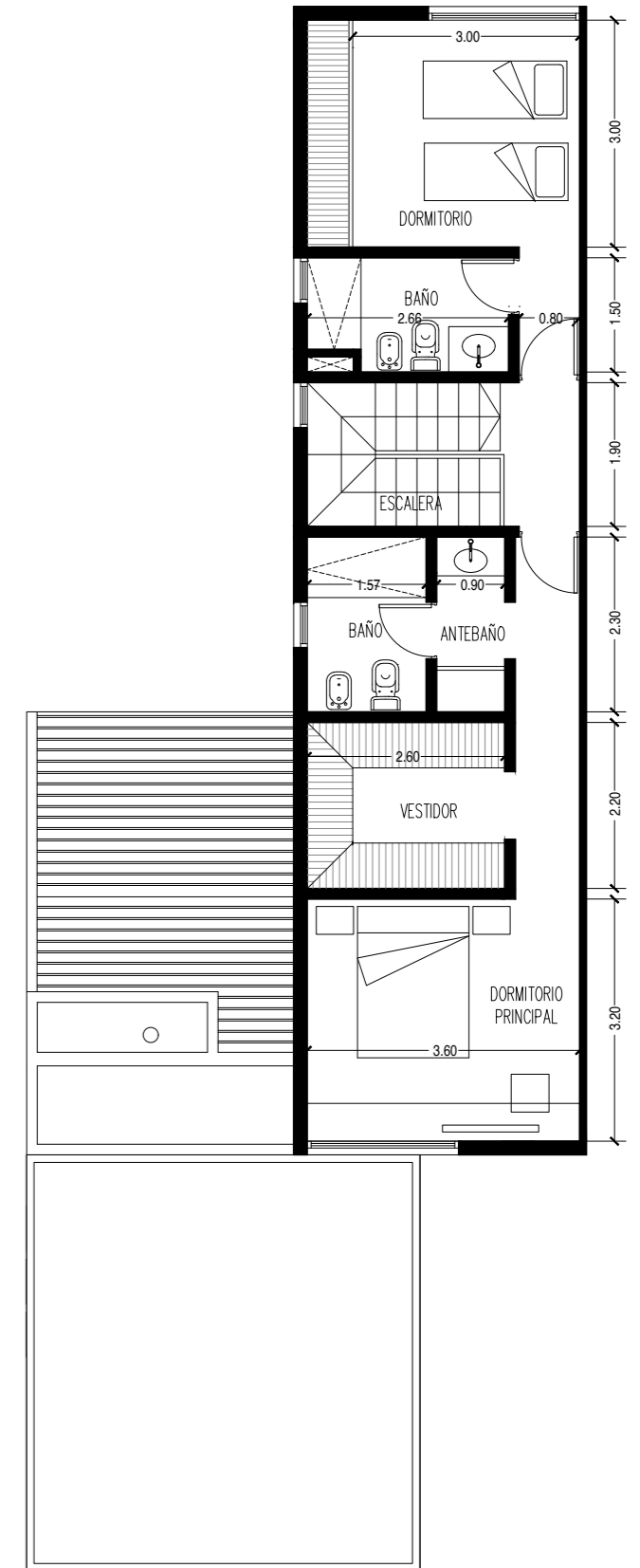
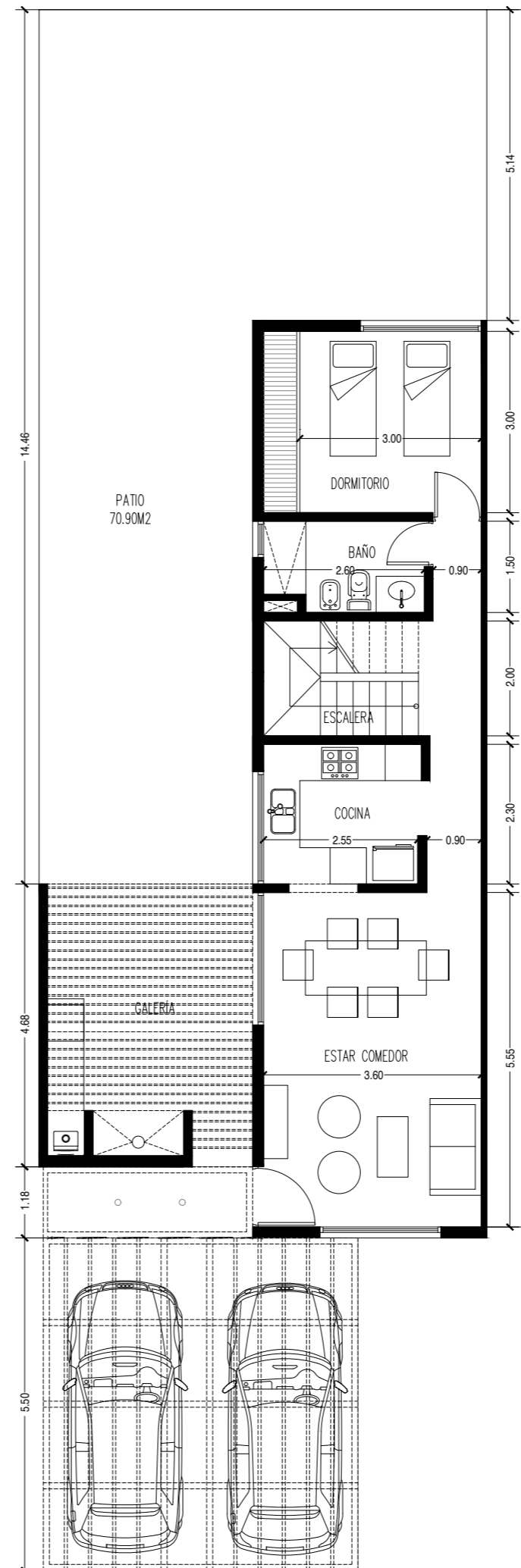
176.03 M²
CUBIERTOS

3
DORMITORIOS

3
BAÑOS

PLANTA BAJA: Cocina - Living/Comedor
Galería / Quincho - Baño - Dormitorio 1
Cochera doble.

PLANTA ALTA: Dormitorio principal en suite
c/vestidor - Dormitorio 3 en suite



TIPOLOGÍA **M1**

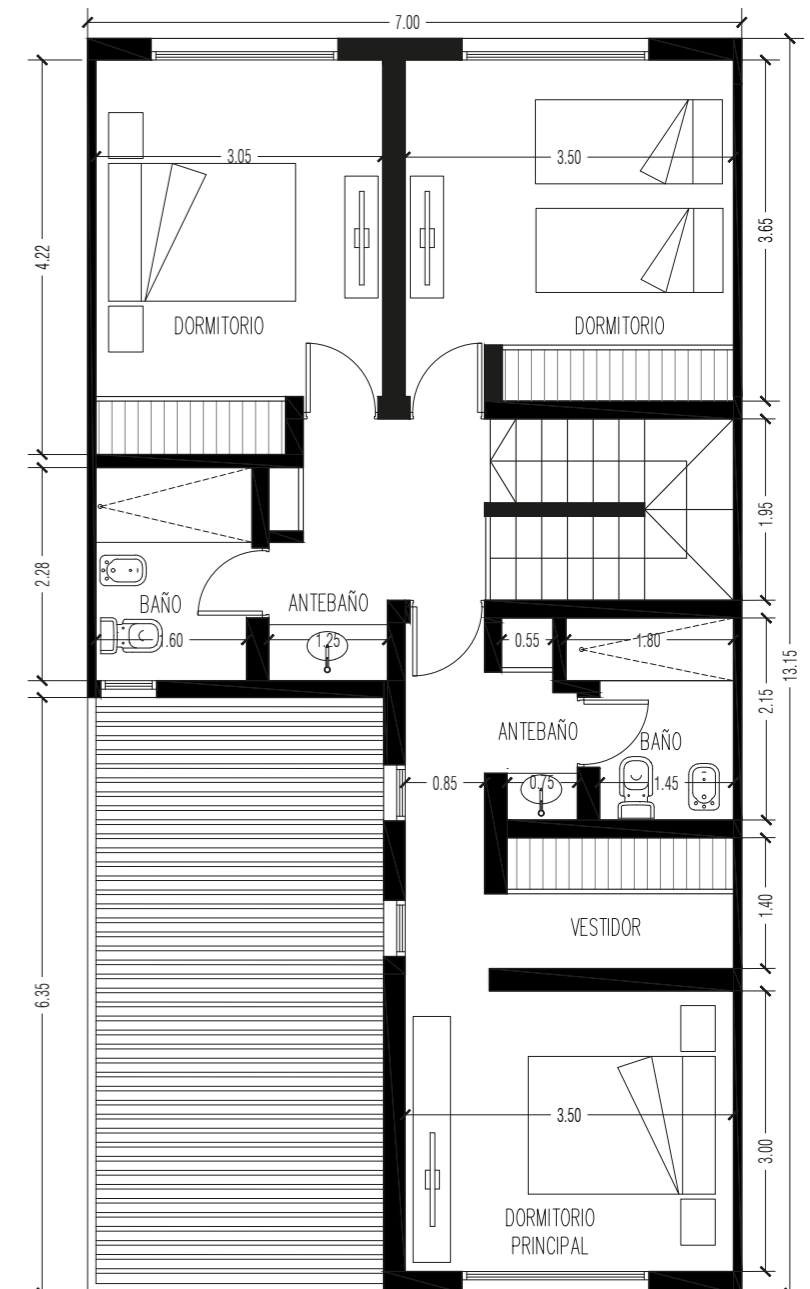
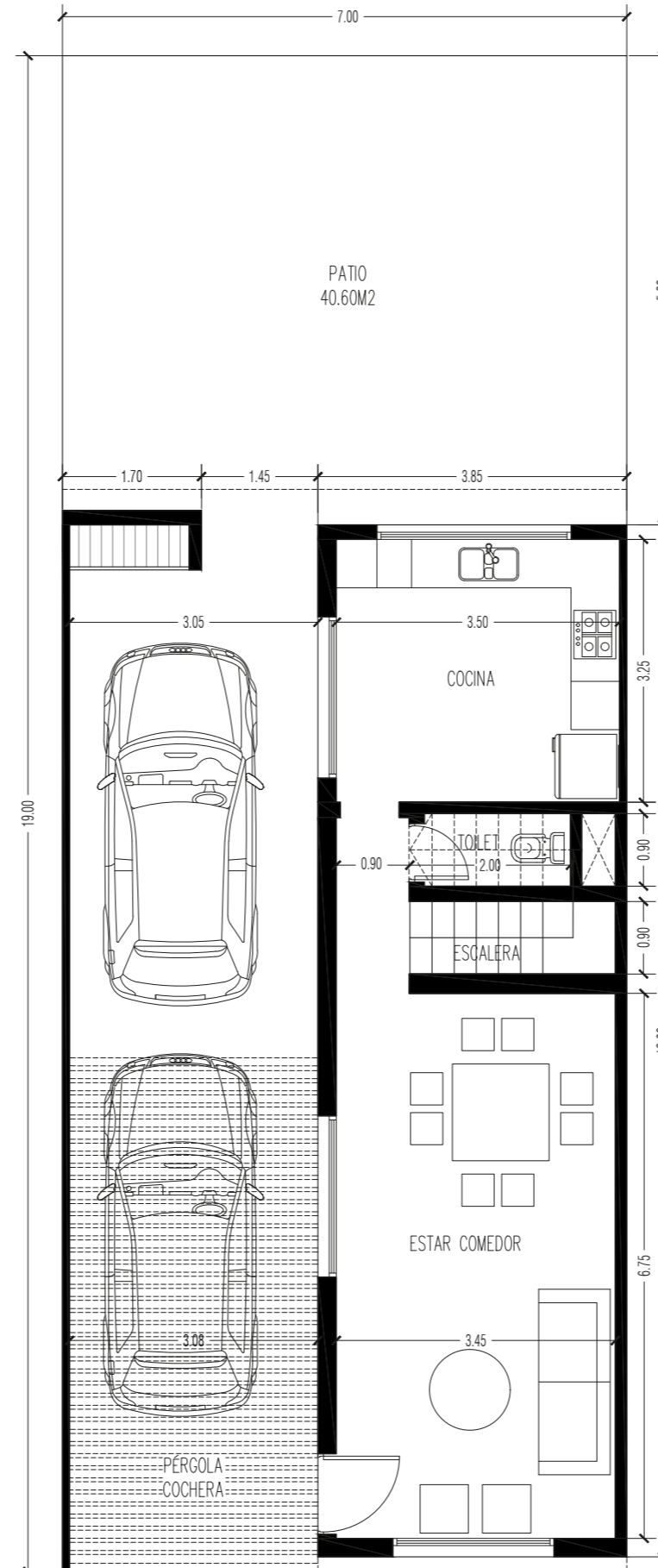
163.40 M² CUBIERTOS

3
DORMITORIOS

3
BAÑOS

PLANTA BAJA: Cocina - Living/Comedor -
- Toilete - Cochera pasante c/asador.

PLANTA ALTA: Dormitorio en suite c/ vestidor
- Dormitorio 2 - Dormitorio 3 - Antebañó
y baño principal



TIPOLOGÍA **M2**

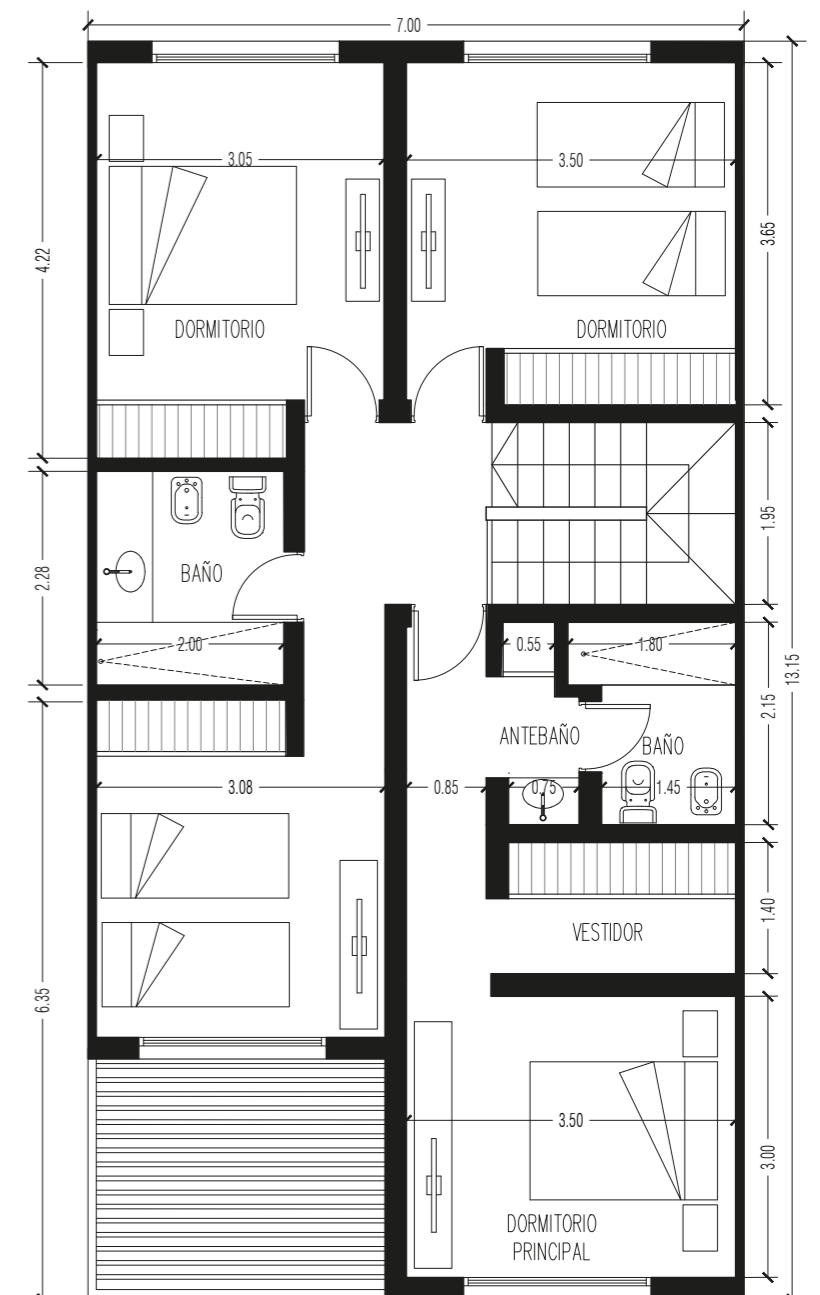
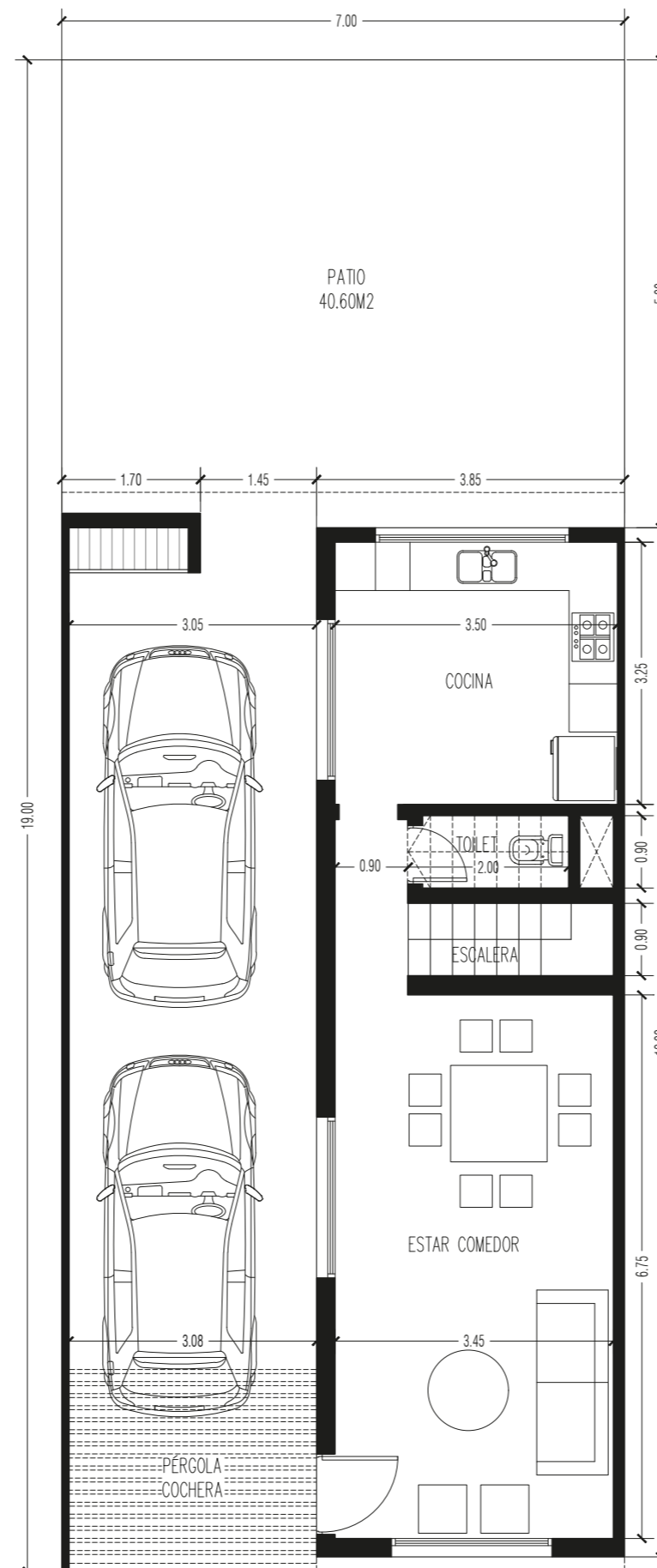
175.40 M² CUBIERTOS

4
DORMITORIOS

3
BAÑOS

PLANTA BAJA: Cocina - Living/Comedor -
- Toilete - Cochera doble c/asador.

PLANTA ALTA: Dormitorio en suite c/ vestidor
- Dormitorio 2 / 3 / 4 - Baño principal



TIPOLOGÍA **O1**

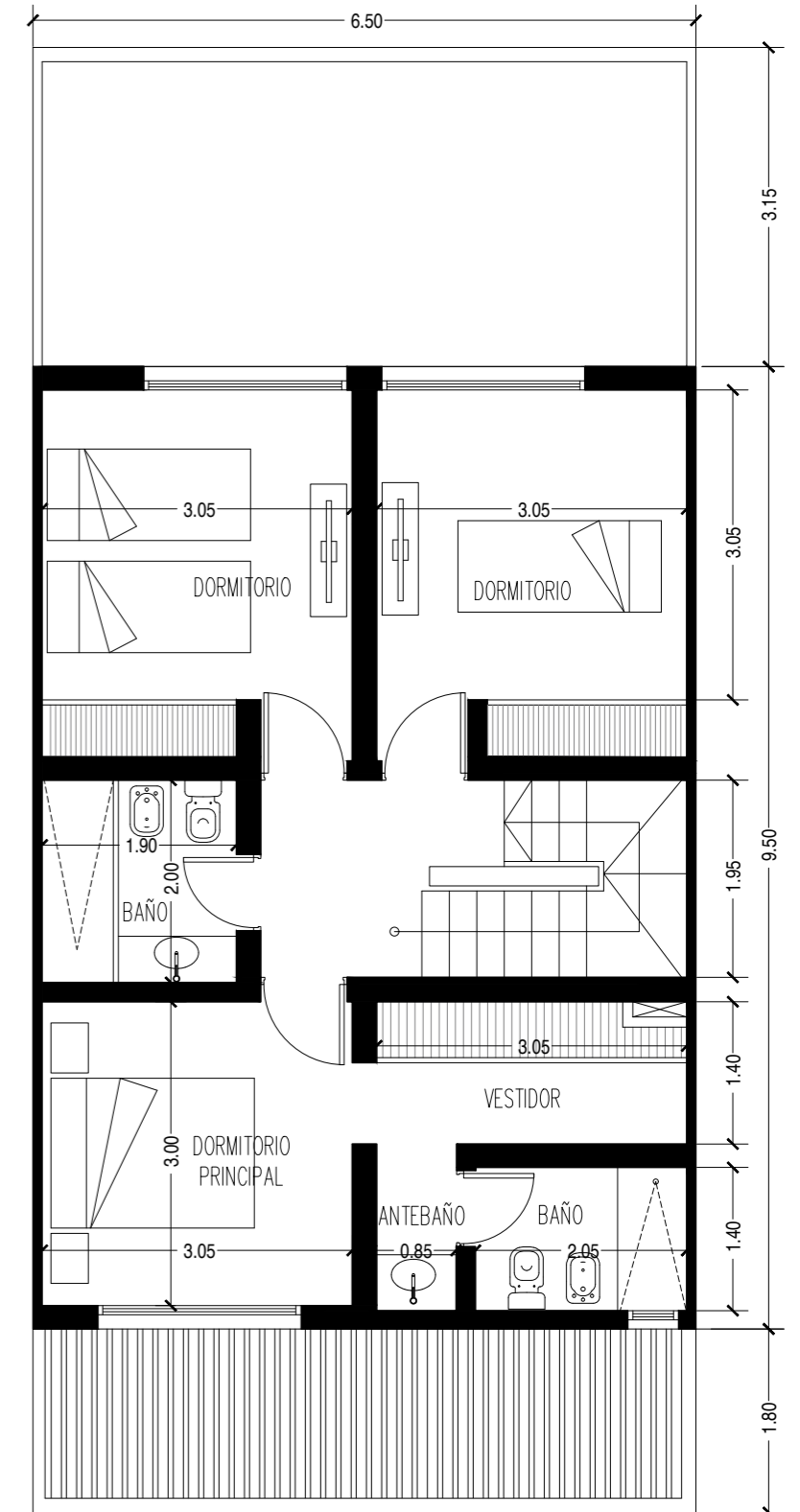
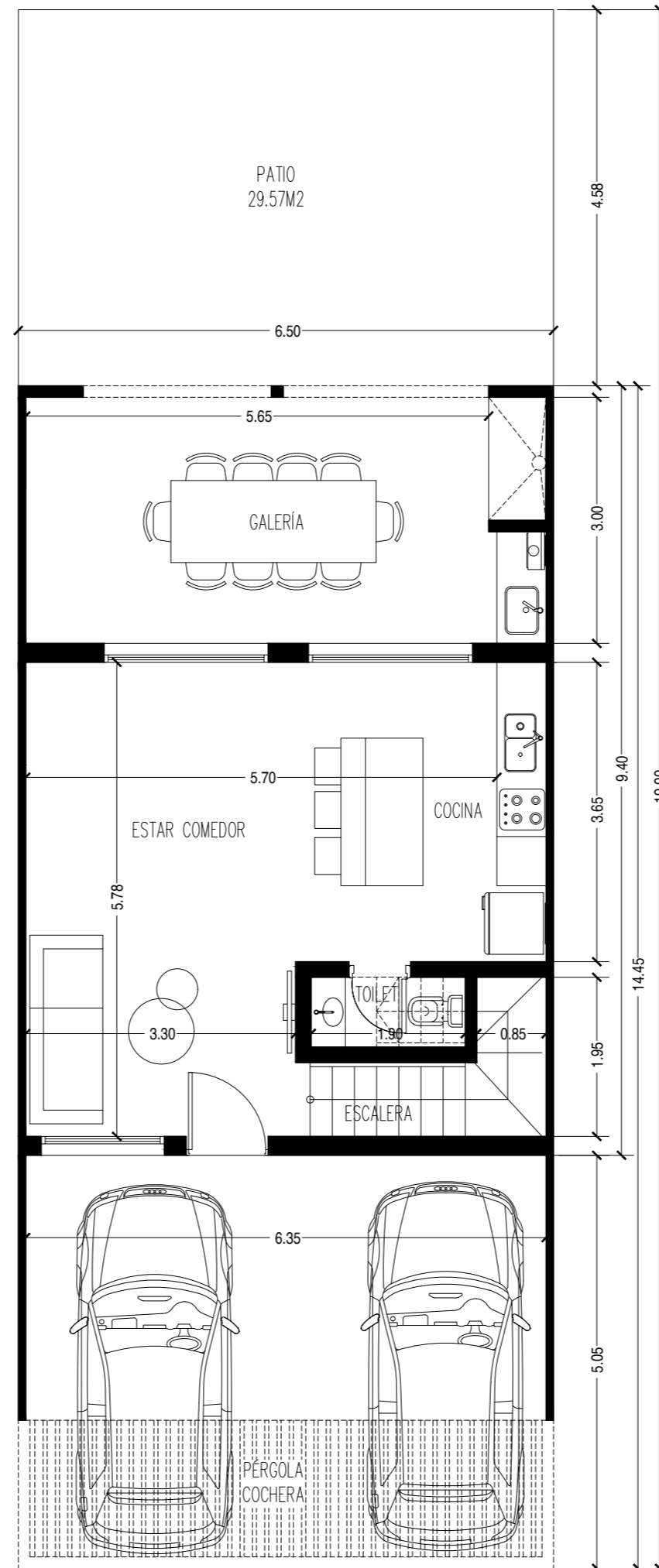
155.67 M² CUBIERTOS

3
DORMITORIOS

3
BAÑOS

PLANTA BAJA: Cocina - Living/Comedor -
- Toilete - Cochera doble - Galeria/ Quincho
OPCIONAL SIN GALERIA / QUINCHO: 135.67 M²

PLANTA ALTA: Dormitorio en suite c/ vestidor
- Dormitorio 2 - Dormitorio 3 - Baño principal



TIPOLOGÍA **O₂**

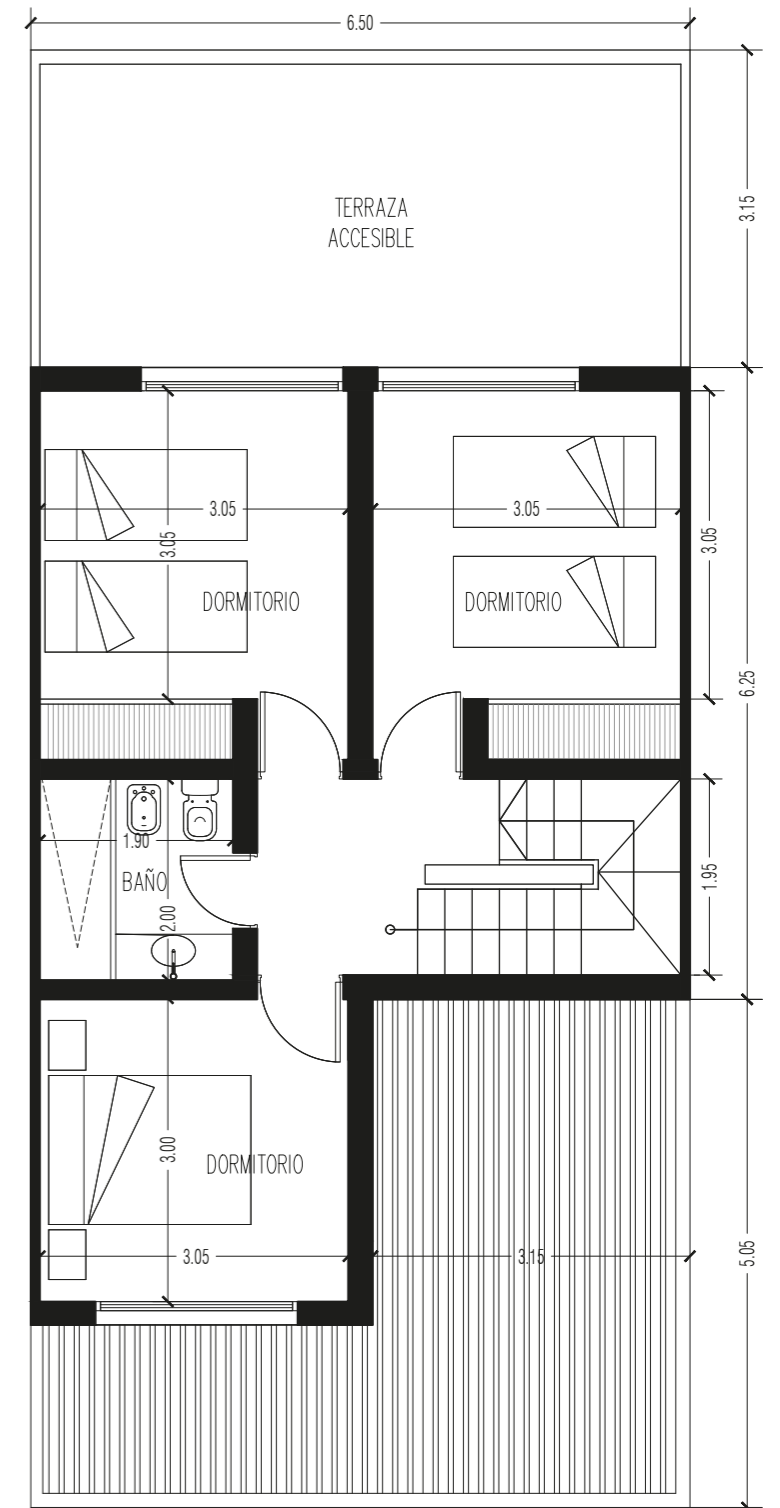
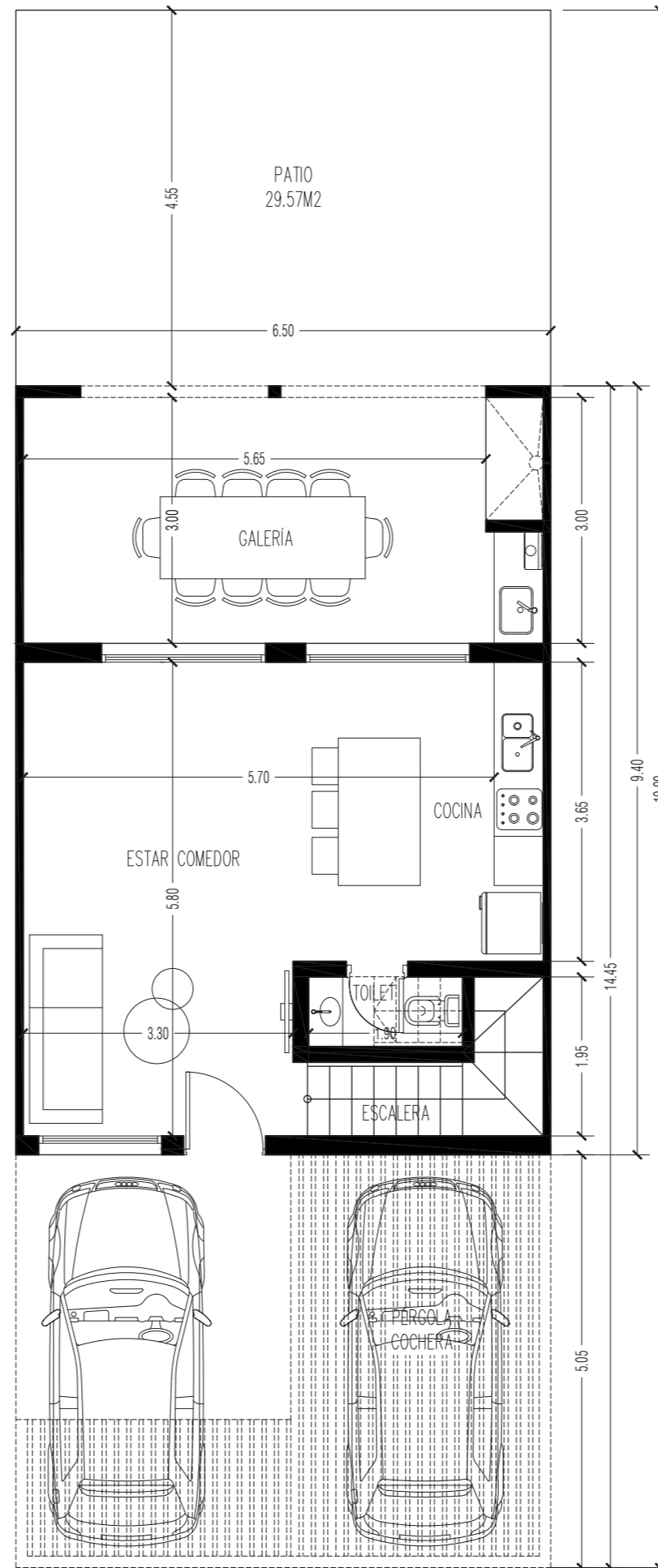
145.60 M² CUBIERTOS

3
DORMITORIOS

2
BAÑOS

PLANTA BAJA: Cocina - Living/Comedor -
- Toilete - Cochera doble - Galeria / Quincho
OPCIONAL SIN GALERIA / QUINCHO: 125.60 M2

PLANTA ALTA: Dormitorio 1/2/3
- Baño principal



TIPOLOGÍA **O3**

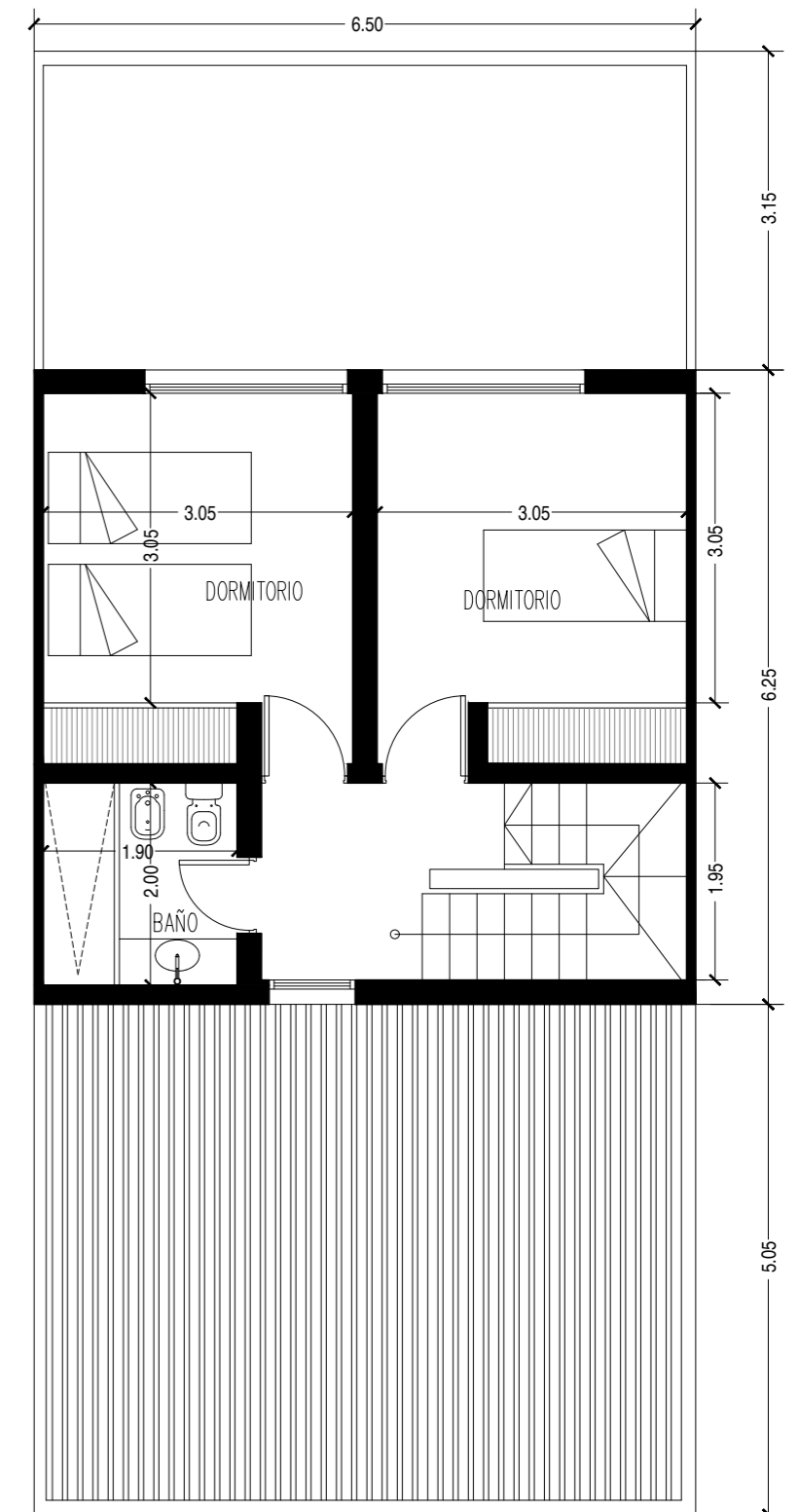
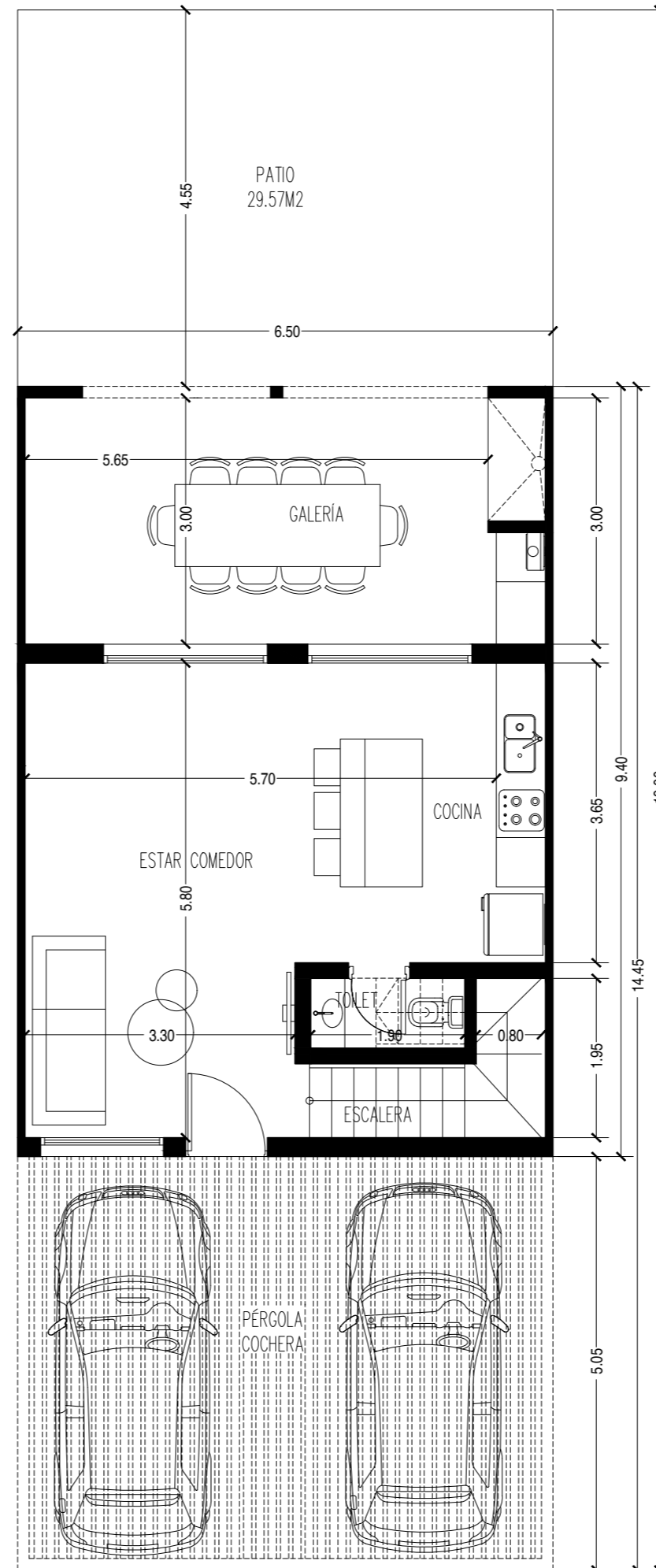
134.5 M² CUBIERTOS

2
DORMITORIOS

2
BAÑOS

PLANTA BAJA: Cocina - Living/Comedor -
- Toilete - Cochera doble - Galeria / Quincho
OPCIONAL SIN GALERIA / QUINCHO: 114.50 M2

PLANTA ALTA: Dormitorio 1 - Dormitorio 2 -
Baño principal





LA DOMITILA

**Viví
la experiencia
smarthome**

**En nuestro
TEST HOUSE**
(hacé tu reserva)



EQUIPAMIENTO:

Art de luz led AR111 dimerizables.

Horno Samsung.

Pisos Porcelanicos marca Tendenza.

Purificador de aire.

Mesada de cocina Silestone.

Puertas foliadas.

Mono comando FV linea Epuyen.

Frente de asador revestido.

Bacha Jhonson.

Caldera dual.

Anafe a gas.

Radiadores de agua.

MARCAS QUE NOS ACOMPAÑAN:

tendenza

LIANOS



SaniPlast

SAMSUNG



Isaias Goldman
el especialista

CORMAC 5.0
MATERIALES
www.cormac.com.ar

J JOHNSON
ACERO S.A.



RINDER
ABERTURAS



El Pedregal

AMBIENTES Y AMENITIES

2/3/4 dormitorios.

Dormitorio principal en suit, con vestidor.

3 baños.

Cochera doble, con pérgola metálica y madera.

Estar – comedor.

Cocina equipada.

Despensa.

Galería / quincho.

Asador revestido.

Hall de distribución en PA, con guardado.

Lavadero.

Terraza.

Parque (privado) parquizado. Con cerco perimetral ACMAFOR.

Pórtico de ingreso automatizado, con acceso controlado.

S.U.M con doble asador.

Piscina con solárium.

Deck de piscina.

Microbosque central.

Plazas con equipamiento recreativo.

Murales intervenidos artísticamente.







A monarch butterfly with vibrant orange wings and black veins is perched on a purple flower. The background is a soft, out-of-focus green. The text is overlaid on the left side of the image.

LA DOMITILA

“Lo que le hace
bien al planeta,
te hace bien a vos”

LA DOMITILA URBAN HOUSES

1	UBICADO EN  Jardín Claret
2	A METROS DE MUJER URBANA
3	ACCESO DIRECTO CIRCUNVALACIÓN
4	PARQUE KEMPES
5	10 MIN DE AEROPUERTO

6	SEGURIDAD 24 HS CONTROLADO
7	SERVICIOS SUBTERRÁNEOS
8	INTERNET CABLE POR FIBRA ÓPTICA
9	RECOLECCIÓN DE BASURA DIFERENCIADA

URBAN HOUSING Y DEPARTAMENTOS CON:

FINANCIACIÓN PROPIA Y EN PESOS.
ACEPTAMOS TU PROPIEDAD COMO FORMA DE PAGO.
ACCESIBILIDAD INMEDIATA.
AMENITIES Y ESPACIOS VERDES.
SEGURIDAD 24HS.

AGENDÁ TU **VISITA A LA CASA MODELO**
LLAMANDO AL: + 54 9 351 810-8284
ladomitila@ladomitila.com.ar

DECAVE

LA **DOMITILA** URBAN
HOUSES

ladomitila.com.ar

